

LES RESSOURCES ET LES ACTIVITES EN EDUCATION PHYSIQUE DES TPS PS (maternelle)

	DOMAINE MOTEUR	DOMAINE RELATIONNEL	ESPACE/ TEMPS
CE QU'IL PEUT FAIRE	<p><u>Au niveau de la locomotion :</u> marcher, « galoper », trotter, courir, sauter d'un léger contre haut, 2 pieds 2 pieds avec peu d'impulsion (chuter avec une réception mal assurée) monter ou descendre un escalier (avec un appui manuel, un pied 2 pieds un pied), se déplacer en quadrupédie sur les genoux et sur les pieds, grimper 4 pattes,</p> <p><u>Au niveau de la préhension</u> Se servir de manière indifférenciée des deux mains Projeter un objet devant soi avec un mouvement uniquement du poignet Lâcher vers l'avant un objet plus volumineux <i>Difficultés à dissocier ses mouvements et à coordonner le haut et bas du corps. Il est dans une réponse motrice « explosive ». la motricité fine est en cours de construction.</i></p>	<p>Agit seul le plus souvent, ne cherche pas particulièrement pas une relation à l'autre, il agit à coté de l'autre</p> <p>A une notion forte de la propriété exclusive, excluante</p> <p>Sait suivre et reproduire l'action simple d'un adulte</p> <p>Communique essentiellement par des moyens physiques (contacts) et progressivement oraux</p> <p>Peut jouer à des jeux d'opposition en parallèle</p>	<p>Apprend petit à petit à identifier des macros repères puis à se repérer dans des espaces connus. Il se les approprie en expérimentant, en se déplaçant dedans : il construit une première représentation de l'espace en y agissant</p> <p>Connaît après apprentissage : devant derrière, en haut en bas, dedans dehors, à coté en référence son propre corps</p> <p>Perçoit le temps par rapport à des macros repères extérieurs chronologiques dans sa journée.</p> <p><i>La notion de durée reste à construire</i></p>
SES ACTIVITES	<p>Des jeux fonctionnels et autotéliques</p> <ul style="list-style-type: none"> - se déplacer dans des situations variées, en quadrupédie et debout - manipuler, taper, emboîter, faire entrer et sortir, séparer et réunir, vider remplir, - jouer avec des objets colorés, triturer les objets, les tirer, les pousser, les déplacer <p><i>Il est capable de suivre, après apprentissage, un cheminement simple avec un début, une série de 2 ou 3 actions,</i></p>	<p>Vit des rituels qui sécurisent (attention à ne pas l'y enfermer) au niveau des personnes, de sa place, des repères spatiaux et temporels</p> <p>Participe à des jeux d'imitation plutôt qu'à des jeux symboliques</p> <p>S'éprouve au plan émotionnel à partir de paradoxes : avoir peur pour rire, se perdre se griser pour se retrouver, s'éloigner en étant sûr de se retrouver</p>	<p>Commence à structurer le temps (rituels, actions, rythme)</p> <p>Explore et découvre les nouveaux espaces qui élargissent son champ d'action qui enrichissent en retour sa représentation de l'espace</p> <p>Se déplace dans un espace que l'enseignant organise par des macros repères (dans la classe, la salle d'évolution comme dehors dans la cour), avec d'autres. Ses déplacements commencent à être orientés par un but.</p>
COMMENT APPREND-IL	<ul style="list-style-type: none"> - Par des situations auto-adaptatives : c'est l'aménagement des dispositifs (matériel, consignes) qui le met en action et qui lui permet de produire des réponses motrices attendues par l'enseignant - Par essais et erreurs (réduction de l'écart au but 3 ans et après) - Par la recherche de son plaisir - L'orientation de ses actions dure peu : il change de but souvent d'où la nécessité de reformuler et refixer le but - N'est pas intéressé par le résultat de l'action, il agit à court terme 	<p>En prenant petit à petit connaissance puis conscience de :</p> <ul style="list-style-type: none"> - but à atteindre - puis ce qu'il a réalisé <p>et par conséquent de lui-même et de l'altérité</p> <p>En se confrontant aux principes de réalité, aux règles, aux consignes</p> <p>Par la communication orale avec l'enseignant, l'ATSEM et ses pairs de plus en plus structurée</p>	<p>En se confrontant à des espaces et des contraintes variées, il ajuste progressivement ses réponses motrices aux repères externes, il se construit progressivement « une image orientée de soi »</p> <p><i>Les déplacements ont un rôle central dans la construction de sa motricité et dans la structuration de l'espace</i></p> <p>En identifiant puis en prenant conscience</p> <ul style="list-style-type: none"> - de la succession des événements - de la durée (début, déroulement, fin) - des rythmes <p>qui structurent la notion de temps</p>

EPS CHEZ LES TOUT-PETITS, PETITS

OBJECTIFS	Favoriser le développement du répertoire moteur de base à travers des actions motrices	Locomotion / Equilibre	Espace d'évolution de + en + délimité (marquage de l'espace avec des macros repères) Espace d'évolution qui présente des contraintes adaptées et variées Environnement familier, puis de + en + étranger Privilégier actions de déplacement bipédiques quadrupédiques avec ou sans engin	Marcher : debout, à 4 pattes, sur des surfaces différentes, équilibré dans un chemin, + ou- étroit au sol, Courir : galoper, courir –s'arrêter Sauter 2 pieds 2pieds, sautiller, enjamber, franchir Monter, descendre, grimper Ramper, glisser, se balancer Rouler sur soi, tourner sur soi
	Favoriser la structuration de l'espace et du temps	Réception et projection d'objets Manipulations	Ajustements de + en + fins à toutes sortes d'objets et de matériels (cartons, cubes, balles, ballons, ...) Espace structuré à l'aide d'objets à transporter pour solliciter des actions spécifiques	Manipuler, pousser, tirer Transporter, déménager Empiler, démolir Lancer, jeter
		Motricité expressive	Déplacements, mouvements dansés et jeux dansés Jeux d'expression, imitations de personnages, d'animaux Rondes à deux ou trois	Bouger, tourner sur soi, se déplacer partout, d'une maison à une autre, faire avec, faire à côté Imiter, faire comme ou faire semblant de
DEMARCHE ET ROLE ET DE L'ENSEIGNANT	L'enfant s'engage pour le plaisir à son initiative ou à celle l'enseignant. L'enseignant construit, propose des situations qui vont orienter progressivement l'action vers un but, pour amener l'élève à agir avec l'intention d'atteindre ce but, en ajustant ses réponses motrices et relationnelles. L'enseignant favorise une très grande quantité d'actions, favorise les dimensions ludiques, fonctionnelles ou imaginaires			
	1°TEMPS DU MODULE Exploration et expérimentation libre et active des espaces et du matériel dans un cadre construit	L'enseignant structure les dispositifs sollicitant le répertoire moteur ; ces dispositifs doivent être inducteurs et proposer une quantité et une variété d'actions suffisantes, un matériel en quantité suffisante. L'enseignant sollicite en s'engageant lui-même dans l'action, en encourageant, en aidant, en relançant l'activité. L'enseignant veille à la sécurité, les règles de circulation, fait avec les élèves l'exploration des limites de l'espace, donne le signal du début et de fin L'enseignant nomme et représente les actions, les parcours, les règles, les consignes dans la salle (dans la classe en fin d'année)		
	2°TEMPS DU MODULE Structuration des actions en fonction du but	L'enseignant fait émerger le but ; induit l'orientation des actions Il organise la circulation des élèves dans le dispositif (sens de déplacement, ordre de passage, groupes,) Les actions doivent être réalisées avec de moins en moins d'aide. L'enseignant incite à la répétition, aide, régule, valorise les réussites. L'enseignant accompagne l'élève en parlant et en faisant parler sur le dispositif et le but.		
3°TEMPS DU MODULE Complexification des actions, émergence et stabilisation de conduites nouvelles	L'enseignant complexifie les actions en faisant varier les dispositifs. Il fait attention à permettre plusieurs niveaux de réponses motrices possibles L'enseignant incite à la répétition, aide, régule, valorise les réussites. L'enseignant accompagne l'élève en parlant et en faisant parler sur le dispositif et le but et sur ce qui a été réalisé par chaque élève (en salle puis en classe en fin d'année).			

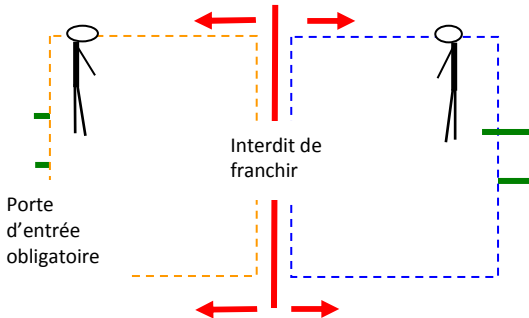
UN PREMIER MODULE : SE DEPLACER

<p>1°TEMPS DU MODULE</p> <p>Exploration et expérimentation libre et active des espaces et du matériel dans un cadre construit <i>8 séances (2 semaines à raison de 4 jours hebdomadaires)</i></p>	<p>2°TEMPS DU MODULE</p> <p>Structuration des actions en fonction du but Les dispositifs mis en place va amener un certains type de réponses motrices. Se repérer dans l'espace <i>4 séances (1 semaine)</i></p>	<p>3°TEMPS DU MODULE</p> <p>Complexification des actions, émergence et stabilisation de conduites nouvelles <i>12 séances (3 semaines)</i></p>
<p>Apprentissages : Se mobiliser sur des déplacements particuliers, prendre en compte l'autre, sans se bousculer, en respectant la porte d'entrée, le sens, écouter les consignes de l'enseignant</p>	<p>Apprentissages : Se mobiliser sur des déplacements particuliers ORIENTES : premières orientations de l'espace et de soi, commencer A FAIRE CHACUN SON TOUR</p>	<p>Apprentissages : des déplacements et des actions, ORIENTES, sens de déplacement, prise en compte de l'autre, accepter d'attendre, FAIRE CHACUN SON TOUR</p>

METTRE EN PLACE UN REPERAGE DE L'ESPACE ET PROGRESSIVEMENT DES ACTIONS ATTENTION il faut mettre des repères sur les dispositifs

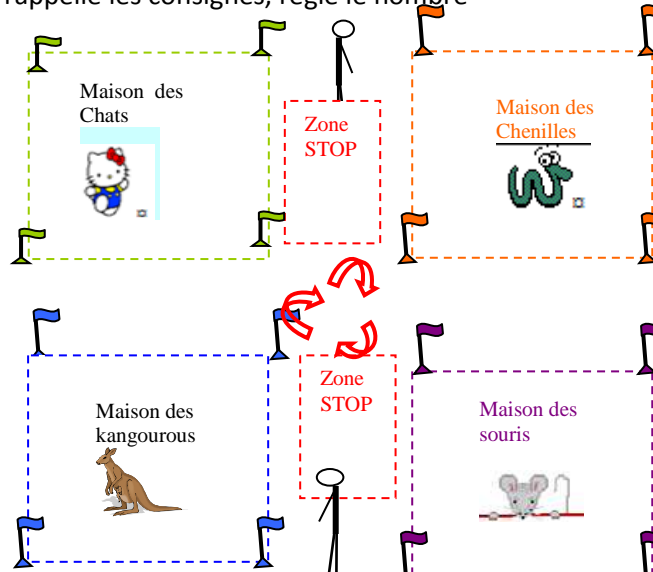
DES ZONES, DES MAISONS, VERS DES CHEMINS

Des zones avec des « bric à brac »¹

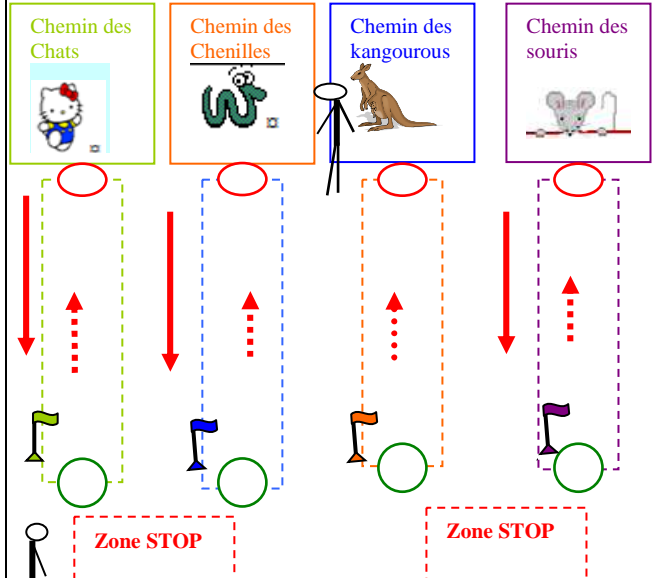


Les 2 adultes veillent à la sécurité, régulent (nombre, porte d'entrée, ligne infranchissable)

Des espaces d'évolution délimités l'enseignant rappelle les consignes, règle le nombre



Des parcours orientés avec une entrée, une zone stop avec un dispositif amenant des actions différentes ou plus complexes

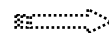


¹ R Michaud
 CPD EPS 1° degré Rhône 2013

Ces parcours, chemins, déplacements peuvent se faire avec des actions , en transportant , en tirant d'un endroit à un autre , en poussant

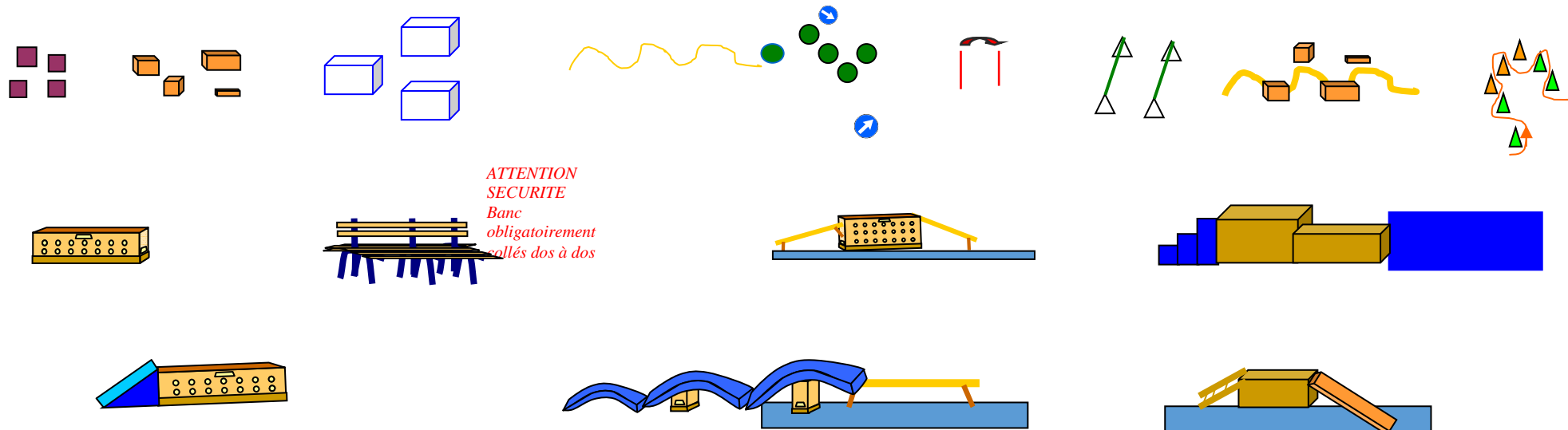
- Se déplacer : debout, à 4 pattes, sur des surfaces différentes, équilibré dans un chemin, + ou- étroit au sol, en avant, en arrière, en zig zag, en tournant
- Sautiller, enjamber, franchir, sauter
- Monter, descendre, grimper
- Ramper, glisser, se balancer
- Rouler sur soi

Des apprentissages progressifs
Du facile au complexe



Des exemples

Se déplacer avec obstacle debout , en quadrupédie



Ramper dessus dessous , dans un tunnel, à travers des cerceaux



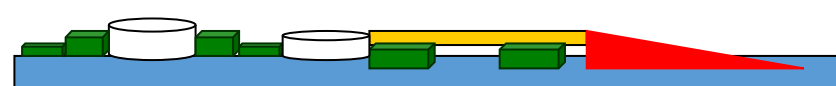
Se déplacer entre 2 lignes



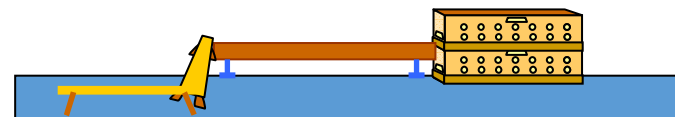
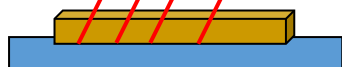
sur un banc



sur une poutre au sol



(vers s'équilibrer)



Tourner sur soi



