

Votre Sécurité sociale

Professeurs et CPE stagiaires



**Votre inscription
à la Sécu sans rdv
en 5 minutes :**



<https://cutt.ly/affiliation-securite-sociale>

Félicitations ! À la rentrée, vous devenez fonctionnaire.

Ce nouveau statut impose un changement important : vous devez vous affilier au régime obligatoire de Sécurité sociale des fonctionnaires de l'Éducation Nationale.

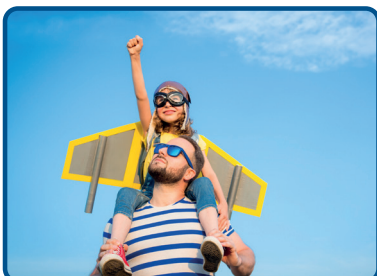
Pour votre inscription vous devez remplir directement le formulaire en ligne en scannant le QR code ci-contre.

Afin de vous accompagner et faciliter vos démarches, nos conseillers sont disponibles dès à présent par email, par téléphone ou en agence.



**Depuis votre espace personnel
sécurisé sur le site ameli.fr :**

- **Interrogez votre centre** de Sécurité sociale (soins à l'étranger, maternité...)
- **Modifiez vos données** personnelles (RIB, adresse...)
- **Demandez votre CEAM** (Carte Européenne d'Assurance Maladie)



LYON

15 rue Bancel 69007 Lyon
lundi au vendredi
9h-12h30 / 13h30-17h



NOUS ÉCRIRE

MAGE - 43 rue Jaboulay
69349 Lyon Cedex 07
info@mage.fr